

INSTALUJEMY JAKOŚĆ

Altech



*Altech – nowa marka dla instalatora – to przede wszystkim
dobra jakość, łatwość montażu i bezpieczeństwo użytkowania.*

*Połączenie tych cech z nowoczesnymi rozwiązaniami
technicznymi docenią nawet
najbardziej wymagający instalatorzy.*

Wyłączny dystrybutor: Tadmar i Saint-Gobain Dystrybucja Budowlana
www.tadmar.pl

seria Iryd

PROSTOTA I ELEGANCJA

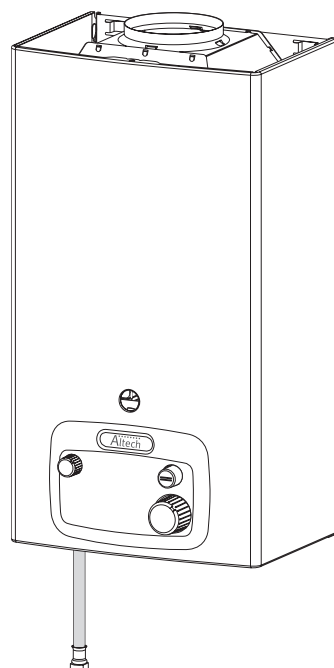
Nowe wzornictwo pozostaje w harmonii z najwyższymi walorami użytkowymi – wszystkie funkcje w zasięgu ręki.

Nowoczesny i atrakcyjny design urządzenia sprawia, że Altech ładnie wygląda zarówno w kuchni, jak i łazience.

- większa moc pozwala uzyskać większe natężenie przepływu (11 lt. przy $DT = 25^{\circ}C$)
- bardzo małe wymiary
- niezależna regulacja mocy palnika i natężenia przepływu wody
- płynna regulacja mocy w zależności od natężenia przepływu gorącej wody
- możliwość przebrojenia na różne rodzaje gazu (GPL; GZ 35; GZ 41,5)
- wykonany z materiałów najwyższej jakości



IRYD 11 CF E



KOMPAKTOWE WYMIARY

Podgrzewacz Altech jest wyposażony w system zapłonu elektronicznego (seria E); nie zużywa gazu, gdy nie pracuje. Brak płomienia dyżurnego to prawdziwa oszczędność zużycia gazu.

Dokładna regulacja temperatury. Możliwość niezależnej regulacji natężenia wody i mocy cieplnej palnika w zależności od potrzeb. Temperatura wody pozostaje stała, niezależnie od natężenia przepływu wody – od najniższego (2 l/min) do najwyższego (11 l/min).

Altech jest synonimem najwyższego bezpieczeństwa pracy – dzięki zastosowaniu systemu jonizacyjnego, dopływ gazu jest automatycznie odcinany natychmiast po zaniku płomienia. Podgrzewacz Altech jest wyposażony w czujnik zwrotny ciągu kominowego, dzięki czemu wyłącza się natychmiast w przypadku wystąpienia zakłóceń w odprowadzaniu spalin przez przewód kominowy.

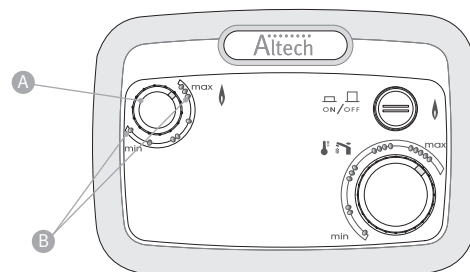
OSZCZĘDNO ŚĆ

KOMFORT

BEZPIECZEŃSTWO

REGULACJA MOCY

Podgrzewacz łazienkowy Aitech z automatyczną zmianą mocy jest wyposażony w system pozwalający użytkownikowi na maksymalne ograniczenie poboru mocy. W tym celu należy obrócić pokrętkę regulacji (A) i ustawić je między oznaczeniami min i max (B). Tryb działania tego urządzenia pozwala na jego eksploatację w szerokim zakresie przepływu bez regulowania mocy. Temperaturę gorącej wody jest wyznaczana za pomocą pokrętki regulacji temperatury, w

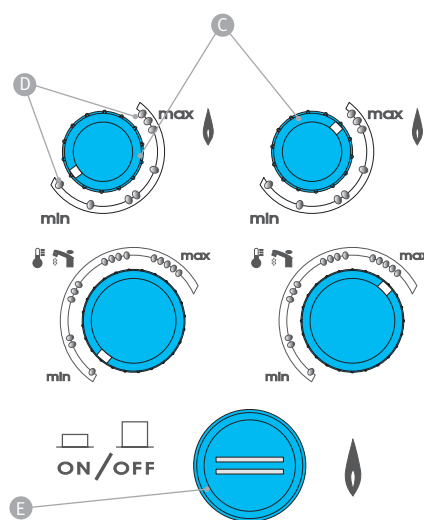


REGULACJA TEMPERATURY WODY

Istnieje możliwość regulacji temperatury wody poprzez przestawianie pokrętki (C) między położeniem min i max (D).

Wyłączanie urządzenia

Ustawić pokrętkę gazu (E) w położeniu OFF.



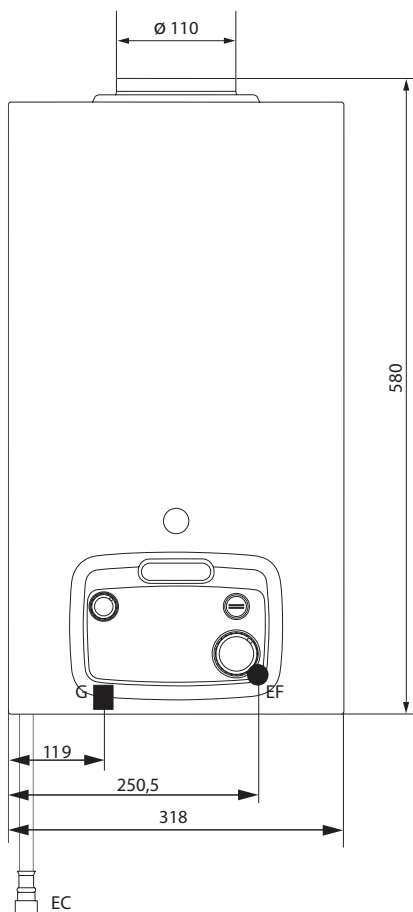
DANE TECHNICZNE

Symbol produktu	ALTH-970544
Nominalna moc palnika (Qn)	21,6 kW
Nominalna moc grzejnika (Pn)	19,2 kW
Minimalna moc grzejnika (Pm)	9 kW
Kategoria	II2ELwLs 3P B/P
Przepływ wody przy temp. 55°C korektor przepływu w pozycji max (D)	2 do 5 l/min
Przyrost temp. wody dla przepływu pomiędzy 5-11 l/min	55 a 25°C
Przepływ wody przy temp. 25°C z domieszczeniem wody zimnej (D)	11 l/min
Ciśnienie min. otwarcia (Pwmin)	0,2 bar
Maksymalne ciśnienie wody (Pw max)	10 bar
Zapotrzebowanie powietrza do spalania (V)	37,1 m ³ /h
Masowe natężenie przepływu spalin (M)	13,9 g/s
Temperatura spalin wypływających za przerywaczem ciągu	151°C
Zasilanie elektryczne	1 bateria 1,5 V LR20
Zapalanie	Elektroniczne
Ciężar (brutto)	12 kg
Ciężar (netto)	11 kg

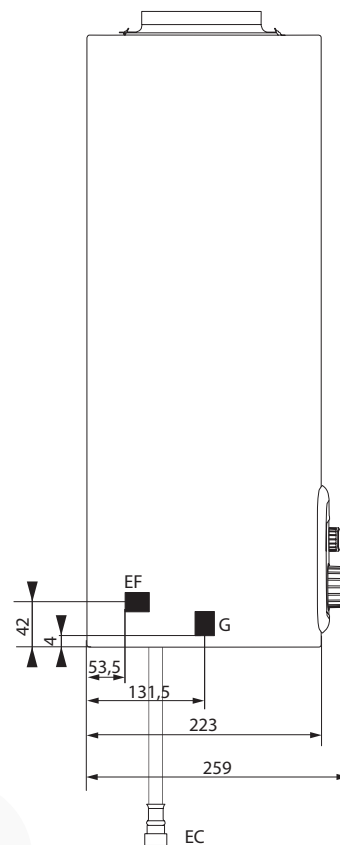
GAZOWY PRZEPŁYWOWY PODGRZEWACZ WODY

Altech

Model IRYD 11 CF E (11 litrów)



G – oś wypływu gazu
EF – oś wypływu zimnej wody
EC – oś wypływu ciepłej wody



Opis palnika	palnik	pilot
Ilość segmentów	13	
Oznakowanie dysz dla GZ50	1,13	27
Oznakownie kryzy dla GZ50	5,2	
Oznakowanie dysz dla GZ35	1,73	60
Oznakownie kryzy dla GZ35	11	
Oznaczenie dysz przy zasilaniu gazem Propan	0,68	21
Oznaczenie membrany przy zasilaniu gazem Propan	5,3	

Wartość opałowa (15°C - 1013 mbar)

GZ50 35,9 MJ/m ³ przy ciśnieniu zasilania 20 mbar (Vr)	2,28 m ³ /h
GZ35 30,9 MJ/m ³ przy ciśnieniu zasilania 25 mbar (Vr)	2,43 m ³ /h
Propan 46,4 MJ/kg przy ciśnieniu zasilania 37 mbar (Vr)	1,67 kg/h

Ciągle ulepszając nasze produkty zastrzegamy sobie prawo do zmian charakterystyk technicznych oraz wizerunku przedstawianych produktów, w każdym momencie i bez uprzedzenia. Niniejsza dokumentacja stanowi jedynie materiał informacyjny.

SPRZEDAWCA



PZH

