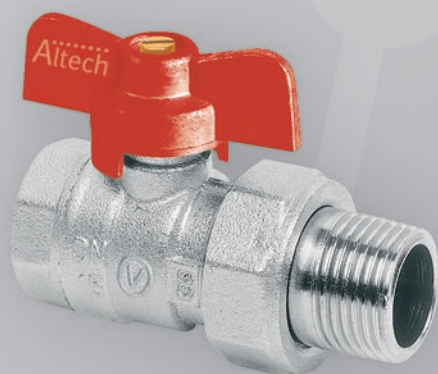
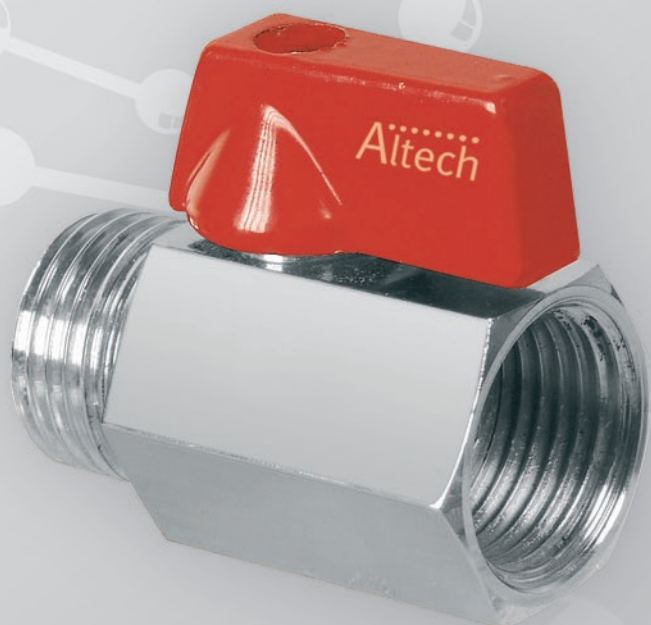


INSTALUJEMY JAKOŚĆ

Altech



*Altech – nowa marka dla instalatora – to przede wszystkim  
dobra jakość, łatwość montażu i bezpieczeństwo użytkowania.*

*Połączenie tych cech z nowoczesnymi rozwiązaniami  
technicznymi docenią nawet  
najbardziej wymagający instalatorzy.*

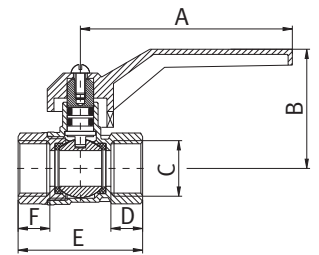
Wyłączny dystrybutor: Tadmar i Saint-Gobain Dystrybucja Budowlana  
[www.tadmar.pl](http://www.tadmar.pl)

seria Iryd

ZAWÓR WODNY KULOWY  
Z RĄCZKĄ STANDARD, NIKIEL



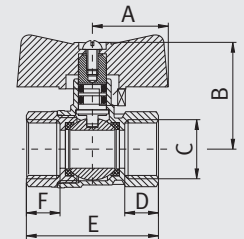
Symbol produktu	Rozmiary						Ilość sztuk w opakowaniu jednostkowym / zbiorczym
	A (mm)	B (mm)	C	D (mm)	E (mm)	F (mm)	
ALTH-950735	75	44	G 1/2	12	47	12	12/8
ALTH-950736	75	50,5	G 3/4	12	50	12	10/8
ALTH-950737	100	58	G 1	14,5	65	14,5	8/4
ALTH-950738	100	68	G 1 1/4	15	75	15	6/4
ALTH-950739	150	80	G 1 1/2	16	84	16	6/-
ALTH-950740	150	90	G 2	18	100	18	3/-



ZAWÓR WODNY KULOWY,  
MOTYL STANDARD, NIKIEL



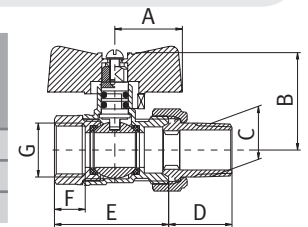
Symbol produktu	Rozmiary						Ilość sztuk w opakowaniu jednostkowym / zbiorczym
	A (mm)	B (mm)	C	D (mm)	E (mm)	F (mm)	
ALTH-950741	25	38	G 1/2	12	47	12	15/8
ALTH-950742	25	44,5	G 3/4	12	55	12	10/8
ALTH-950743	32	50	G 1	14,5	65	14,5	7/8



ZAWÓR WODNY KULOWY  
Z PÓŁ-SRUBUKIEM,  
MOTYL STANDARD, NIKIEL



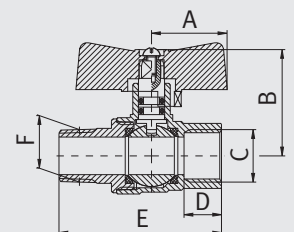
Symbol produktu	Rozmiary							Ilość sztuk w opakowaniu jednostkowym / zbiorczym
	A (mm)	B (mm)	C	D (mm)	E (mm)	F (mm)	G	
ALTH-950745	25	38	G 1/2	24,5	44,5	12	G 1/2	10/8
ALTH-950746	25	40,5	G 3/4	27	50,5	12	G 3/4	8/8
ALTH-950747	32	46,5	G 1	30	58,5	14,5	G1	8/4



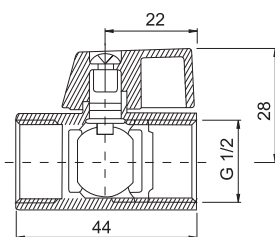
ZAWÓR WODNY KULOWY,  
NAKRĘTKO-WIKRĘTNY MOTYL,  
STANDARD, NIKIEL



Symbol produktu	Rozmiary						Ilość sztuk w opakowaniu jednostkowym / zbiorczym
	A (mm)	B (mm)	C	D (mm)	E (mm)	F	
ALTH-950748	25	38	G 1/2	12	60	R 1/2	13/8
ALTH-950749	25	44,5	G 3/4	12	68	R 3/4	9/8
ALTH-950750	32	50	G 1	14,5	79	R1	10/4



ZAWÓR WODNY KULOWY, MOTYL MINI, NIKIEL



### ZAWÓR ALTECH ALTH-950744

#### CECHY

- dopuszczalne ciśnienie robocze – 1,0 MPa
- dopuszczalna temperatura robocza – 100°C
- 25 sztuk w opak. jednostkowym, 8 sztuk w opak. zbiorczym

#### BUDOWA

- korpus – mosiądz MO58 (CuZn40Pb2)
- nakrętka – mosiądz MO58 (CuZn40Pb2)

SOLIDNY, KUTY Z MOSIĄDZU KORPUS

MOSIĘŻNA KULA POLEROWANA I CHROMOWANA

TRWAŁE OZNACZENIE PARAMETRÓW PRACY NA KORPUSIE

TEFLONOWE USZCZELNIENIE KULI

PODWÓJNE USZCZELNIENIE TRZPIENIA

SAMODOSZCZELNIANIE SIĘ ZAWORU

DŹWIGNIA (MOTYLEK) WYKONANE Z ALUMINIUM MAŁOWANE PROSZKOWO NA GORĄCO

### ZAWORY WODNE KULOWE ALTECH

#### CECHY

- dopuszczalne ciśnienie robocze – 1,6 MPa
- dopuszczalna temperatura robocza – 100°C

#### BUDOWA

- korpus – mosiądz MO59 (CuZn39Pb2)
- nakrętka – mosiądz MO59
- kula – mosiądz MO58 chromowana
- uszczelka kuli – teflon PTFE
- czop – mosiądz MO58 (CuZn40Pb2)
- uszczelka czopa – guma NBR-70
- wkręt – mosiądz (stal ocynkowana)
- uchwyt – czerwony, siluminium AK11
- klej – Loctite 638

Produkty posiadają aprobatę techniczną.

SPRZEDAWCA