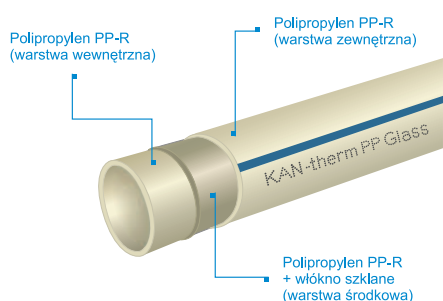


Nowości KAN-therm

Rok 2011 przyniósł, oprócz wcześniej prezentowanego już szerzej nowego systemu złączek zaprasowywanych KAN-therm Press LBP, szereg nowości w postaci nowych konstrukcji i rozszerzeń asortymentu multisystemu instalacyjnego KAN-therm:

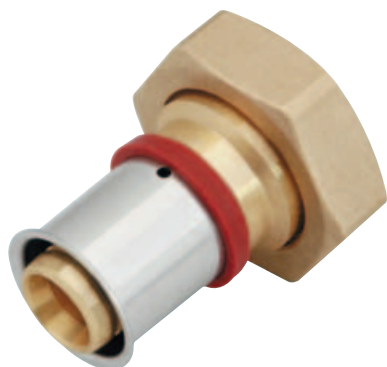
NOWE RURY STABILIZOWANE Z PP-R

Rodzina rur z polipropylenu powiększa się o najnowszą generację rur zespolonych. Rury KAN-therm PP Glass mają konstrukcję wielowarstwową. Zbrojona włóknem szklanym warstwa środkowa decyduje o wysokiej wytrzymałości rury i jej małej liniowej rozszerzalności cieplnej. Technika łączenia tych rur nie wymaga dodatkowej obróbki mechanicznej przed zgrzewaniem (nie używa się zdzieraków), więc połączenie wykonuje się znacznie szybciej. Nowe rury, wytwarzane w kolorze szarym, charakteryzują się ciemnoniebieskim paskiem na całej długości. Docelowy zakres średnic – od 20 x 2,8 do 110 x 15,1 mm (SDR 7,4).



NOWE ZŁĄCZKI KAN-THERM PRESS LBP

Półśrubunek KAN-therm Press LBP to złączka umożliwiająca wykonanie połączenia rozłącznego. Służy do podłączania armatury i urządzeń np. wodomierzy. Takie połączenia są możliwe dla szerokiego zakresu średnic rur i wymiarów gwintów: 16 x 1/2", 16 x 3/4", 20 x 3/4", 20 x 1", 25 x 3/4", 25 x 1", 25 x 1 1/4".



Kolejnym nowym rozwiązaniem jest podejście do baterii 16 x 2/G1/2" z długim gwintem zewnętrznym i nakrętkami 3/4". Złączka może być stosowana przy zabudowie z płyt gipsowo-kartonowych.

RURY JEDNORODNE W SYSTEMIE KAN-THERM PRESS LBP

Oferta systemu została wzbogacona o rury PE-Xc o wymiarach 16 x 2, 20 x 2 i 25 x 2,3 mm oraz rury PE-RT 16 x 2 i 20 x 2 mm. Wszystkie wyposażone są w skuteczną powłokę EVOH zapobiegającą przenikaniu tlenu. Nowe rury mogą być stosowane w instalacjach grzewczych.

RURY W IZOLACJI TERMICZNEJ

W celu przyspieszenia i ułatwienia instalatorom montażu rurociągów izolowanych termicznie, KAN wprowadził do oferty rury w izolacji ze spienionego PE o grubości 6 mm, w 50-metrowych zwojach. Do oferty systemu KAN-therm Push wdrożono izolowane rury PE-RT i PE-Xc o średnicach 14 x 2 i 18 x 2. Oferta



systemu KAN-therm Press uzupełniona została izolowanymi rurami PE-RT/Al/PE-RT o średnicach 16 x 2 i 20 x 2. W obu przypadkach ochronny płaszcz izolacji występuje w kolorze czerwonym i niebieskim.

NOWE ŚREDNICE W SYSTEMACH STAŁOWYCH KAN-THERM

System KAN-therm Steel ze stali węglowej został uzupełniony o nową średnicę 64 mm, znakomicie niwelującą lukę między średnicami 54 i 76,1 mm. Pozwoli to na optymalny, pod względem hydraulicznym i ekonomicznym, dobór średnic rur.

System rur i kształtek zaprasowywanych ze stali nierdzewnej KAN-therm Inox wzbogacony został o dwie kolejne średnice – 139,7 mm oraz 168,3 mm. Rury, o grubości ścianek 2,6 mm oraz kształtki, wykonane są ze stali 1.4404 (AISI 316L).



NOWOŚCI W OGRZEWANIU PODŁOGOWYM



Oferta ogrzewania płaszczyznowego KAN-therm wzbogaciła się o szereg nowych urządzeń z zakresu sterowania i automatyki:

- samodzielne pompowe grupy mieszające (przyłączone do rozdzielaczy) z pompami standardowymi lub sterowanymi elektronicznie (3 modele),
- nowa grupa listew elektrycznych i modułów rozszerzających (wersje Basic i Premium),
- nowe modele termostatów pokojowych oraz programowalnych 230 lub 24 V, także z czujnikiem podłogowym oraz w wersjach radiowych (Basic i Premium),
- kontrolery oblodzenia do ogrzewania powierzchni otwartych wraz z czujnikami śniegu i lodu.

